

OPRAVY PANELOVÝCH DOMŮ

BASF

The Chemical Company

SEZNAM STAVEBNÍCH PRACÍ PROVEDENÝCH ZA POSLEDNÍCH NĚKOLIK LET

rok 2003 (MěBP Jičín) ul. Přátelství, výměna 16 ks. zábradlí a kompletní rekonstrukce balkonů



rok 2004 (MěBP Jičín) U Stadionu 831-832, výměna 46 ks. zábradlí a kompl. rekonstrukce balkonů



rok 2004 (MěBP Jičín) nám.V.Čtvrka 858-859, výměna 28 ks. zábradlí a kompl. rekonstr. balkonů



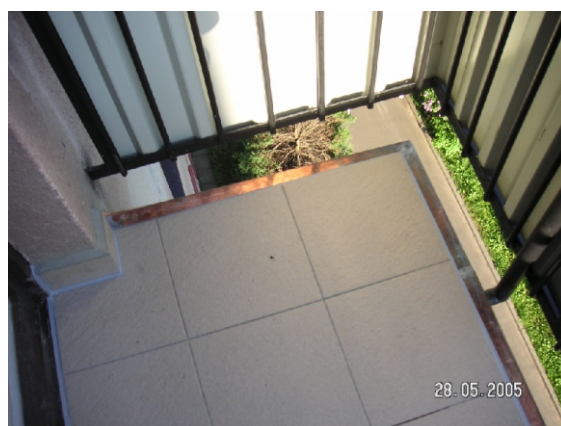
rok 2004 (MěBP Jičín) nám.V.Čtvrťka 852-853, výměna 14ks. zábradlí a kompletní rekonstr. balkonů



rok 2005 (SBDO Jičín)U Stadionu 852 - 853, výměna 32ks. zábradlí a kompl. rekonstrukce balkonů



rok 2005 (BD Semily) Luční, rekonstrukce 20ks. zábradlí a kompletní rekonstrukce balkonů



rok 2005 (SVJ Lomnice n/P) K.Čapka, rekonstrukce 28ks. zábradlí a oprava fasády domu



rok 2005 (Bytové družstvo Mnichovo Hradiště) zateplení části panel. domu, rekonstrukce zábradlí



rok 2006 (Spol. vlastníků jednotek Lomnice n/P) Dělnická 1141, výměna 23ks. zábradlí



rok 2006 (SBDO, kompletní rekonstrukce 14 ks. balkonů)



rok 2006 (Spol.vlastníků domu, kompletní rekonstrukce 32 ks. balkonů)



rok 2006 (Spol. vlastníků jednotek Č.Bratří 719 - 720, Jičín), rekonstrukce 16ks. balkonů



rok 2006 (Spol. vlastníků jednotek, Lomnice nad Popelkou 1135), rekonstrukce bytového domu



rok 2007 (SVJ, Turnov, ul. Kosmonautů č.p.1552), rekonstrukce a zateplení 40ks. lodí



rok 2007 (Spol. vlastníků jednotek, Jičín, ul. U Šibeňáku), rekonstrukce 15ks. balkonů



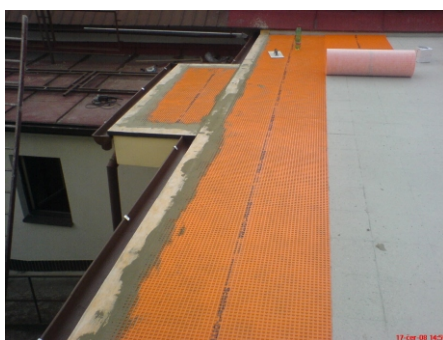
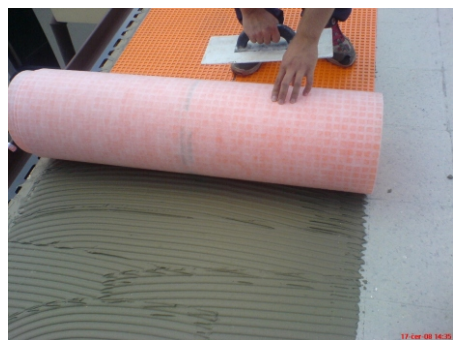
rok 2007 (Spol. vlastníků jednotek, Praha 4, Záběhlice), rekonstrukce 24ks. balkonů



rok 2007 (Spol. vlastníků jednotek, Sv. Čecha 889 v Jičíně) zasklívání 17ks. balkonů



rok 2008 (Domov důchodců v Mlázovicích) kompletní rekonstrukce terasy systémem **Schluter**



rok 2008 (Spol. vlastníků jednotek č.p. 906, Jičín), rekonstrukce a zateplení 55 ks. balkonů



rok 2008 (BD Semily Podmoklice) Luční, rekonstrukce 20ks. zábradlí a kompl. rekonstrukce balk.



rok 2008 (BANZAI s.r.o.) kompletní zateplení skladovacích hal v Jičíně



rok 2008 (BD Semily) Luční, rekonstrukce sklepů



rok 2009 (Spol. vlastníků jednotek č.p. 850, Jičín), rekonstrukce 14 ks. balkonů



rok 2009 (SBDO Jičín) ul. Přátelství, výměna 33ks. zábradlí a kompletní rekonstrukce balkonů



rok 2009 (MěBP Jičín) ul. Kosmonautů, Jičín, oprava pláště domu, tmelení spár



rok 2009 (zateplení rodinného domu v Hořicích)



rok 2009 (zateplení rodinného domu v Semilech)



rok 2010 (oprava fasády rodinného domu v Ohařicích)



rok 2010 (zateplení části rodinného domu v Jičíně) cca



rok 2010 (zateplení panelového domu Sv. Čecha 889 v Jičíně, SBDO Jičín)



rok 2010 (rekonstrukce 11 ks. balkonů, K Borovicím v Harrachově, SVJ)



rok 2011 (rekonstrukce 70 ks. lodí, Františkova ul. 903-11, Praha 9, SVJ Františkova)



rok 2011 (rekonstrukce 12 ks. lodí, Prachovská ul. 369 v Jičíně, SBDO Jičín)



rok 2011 (kompletní rekonstrukce RD v Jičíně)



rok 2011 (zateplení administrativní budovy Preymesser v Jičíně)



rok 2011 (zasklení 9 ks lodí v Nové Pace)



rok 2011 (zateplení štítů BD v Sokolovské ulici v Jičíně) SBDO Jičín



rok 2012 (oprava podhledu na budově České Pojišťovny v Jičíně)



rok 2012 (sanace fasády na budově zámku v Kamenici)



rok 2012 (SBDO Jičín) výměna výplní zábradlí, ul. Kosmonautů v Jičíně cca 270.000,-Kč



rok 2012 (SBDO Jičín) výměna výplní zábradlí, Nábřeží I. Geisslové v Jičíně cca 160.000,-Kč



rok 2012 (oprava fasády rodinného domu v Jičíně) cca 120.000,-Kč



rok 2012 (kompletní rekonstrukce terasy BD na Lidickém nám. v Jičíně)



rok 2012 (zhotovení omítky na RD, Chuchelna u Semil)



rok 2012 (zateplení štítu a zhotovení reklamy na BD ul. Českých Bratří v Jičíně)



rok 2012 (zateplení RD, J. Š. Kubína v Jičíně)



rok 2012 (rekonstrukce podlah před vchody BD ul. Přátelství v Jičíně)



rok 2013 (zateplení řadového domu v Libuni)



rok 2013 (rekonstrukce 3 ks. balkonů v elezničářské ulici v Jičíně)



rok 2013 (SVJ ul. Sv. Čecha) zateplení štítu v Jičíně



rok 2013 (oprava, nátěr fasády a zhotovení firemního loga Roztoky u Jilemnice)



rok 2013 (SBDO Nová Paka) zhotovení a montáž krycích stříšek nad balkony BD v Nové Pace



rok 2013 (rekonstrukce terasy historického BD v Lindnerově ulici v Jičíně)



rok 2013 (SBDO Nová Paka) zateplení BD v Revoluční ulici ve Staré Pace



rok 2013 (zateplení RD v Libuni)



rok 2013 (rekonstrukce terasy a oprava fasády BD v Jičíně)



rok 2014 (zhotovení omítky na RD v Jičíněvsi)



rok 2014 (zateplení BD, ulice Kosmonautů v Jičíně)



rok 2014 (rekonstrukce 12 ks. balkonů, Na Sídlišti v Libáni)



rok 2014 (zateplení a zhotovení omítky RD v Allanových sadech v Jičíně)



rok 2015 (zateplení balkonů panelového domu ulice Přátelství v Jičíně)



rok 2015 (nátěr fasády panelového domu U Teplárny v Nové Pace, SBDO Jičín)



rok 2015 (zateplení RD v Podůlší u Jičína)



rok 2015 (rekonstrukce 18 ks. balkonů v Revoluční ulici ve Staré Pace, SBDO Jičín)



rok 2015 (rekonstrukce 25 ks. balkonů v ulici Přátelství v Jičíně, SBDO Jičín)





GLASYS & RENOB

- zateplení rodinných, panelových a bytových domů
- fasády
- nátěry domů a fasád
- rekonstrukce balkonů
- hrubé stavby
- zednické práce
- kompletní rekonstrukce domů
- stavby na klíč
- montáž, demontáž a pronájem lešení
- drobné klempířské práce
- parapety
- prodloužení atiky
- zámkové dlažby
- výkopy a výkopové práce
- izolace soklů
- marmolit

Pavel Reik - **GLASYS**
Pod Lipami 906
506 01 Jičín
Tel.: 603 584 410
E-mail. glasys@glasys.cz

Petr Malach - **RENOB**
Lidické nám. 3
506 01 Jičín
Tel.: 604 795 511
E-mail. malach@renob.cz

